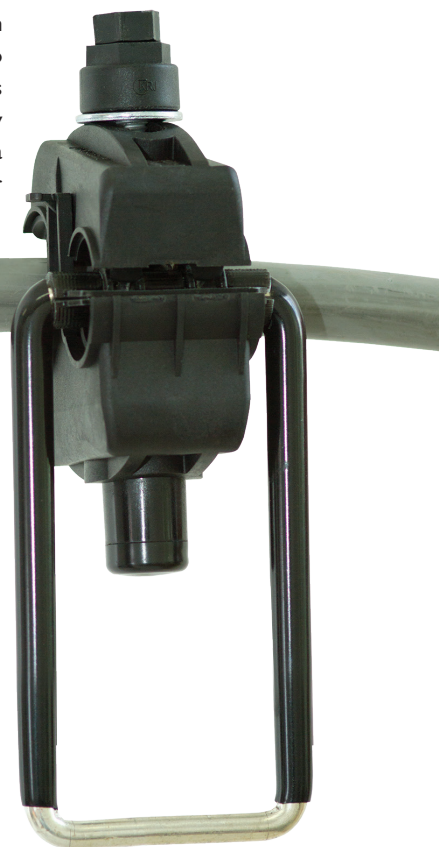
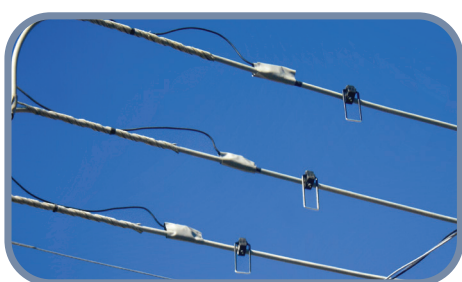


Los conectores perforantes de la familia **KARP** fueron desarrollados con el objetivo de atender a una necesidad en conexiones de derivación en redes protegidas (redes compactas) de media tensión en 15kV hasta 35 kV sin necesidad de pelar y reconstituir el aislamiento del conductor, con posibilidad de instalación en línea viva en cualquier posición. El conector está compuesto por componentes poliméricos con resistencia mecánica, tracking y a los rayos ultravioleta, poseé barramientos en cobre estañado, apoyados en resortes helicoidales. Este concepto innovador de apoyo de los barramientos sobre resortes es el gran diferencial del proyecto, pues los resortes actúan manteniendo una presión permanente de contacto sobre los conductores, compensando cualquier eventual variación de diámetro que pueda ocurrir en los conductores (con ó sin bloqueo). El conector **KARP** tiene en sus características técnicas ser estanco y tener control limitador de torque a través de la cabeza fusible polimérica. Tiene la opción del estribo para la puesta a tierra de seguridad o para la conexión con el transformador, que puede ser suministrado por separado o como un kit, conector + estribo.

La información adicional puede obtenerse a través de nuestra especificación técnica de producto ETE-055.

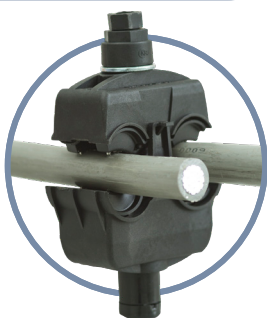
TIPO	TENSIÓN (kV)	mm <sup>2</sup>		AWG/MCM		TORQUE DE APLICACIÓN (Nm)	CANTIDAD DE TORNILLOS
		RANGO PRINCIPAL	RANGO DERIVACIÓN	RANGO PRINCIPAL	RANGO DERIVACIÓN		
1	15 / 25	35 - 95	35 - 95	2 - 3/0	2 - 3/0	32-36	1
2	15 / 25	50 - 185	50 - 185	1/0 - 336.4	1/0 - 336.4	42-46	
3	15 / 25	120 - 300	120 - 300	4/0 - 556.5	4/0 - 556.5		
4	15 / 25	200 - 300	50 - 120	397.5 - 556.5	1/0 - 4/0		
5	35	70 - 185	70 - 185	2/0 - 336.4	2/0 - 336.4	2	
6	35	120 - 300	120 - 300	4/0 - 556.5	4/0 - 556.5		



### OPCIONAL:

Estribo para puesta a tierra de seguridad, disponible en la versión de 8,20mm de diámetro.

Perforación del aislamiento + Efecto Resorte



## KARP | ACCESORIOS

### Dispositivo para conexión a la distancia del conector KARP con estribo

Desarrollado por KRJ, el dispositivo de aplicación a la distancia del conector **KARP** fue desarrollado para permitir la aplicación del conjunto "conector + estribo", con pértiga o bastón de maniobra en línea viva ofreciendo mayor agilidad y rapidez en la ejecución del servicio, manteniendo la total seguridad del operador, pues su realización puede ser efectuada del suelo o del grúa con brazo canasta. Con el dispositivo KRJ, la instalación del punto de puesta a tierra de seguridad con el **KARP** en la red protegida, es más rápida y segura.

