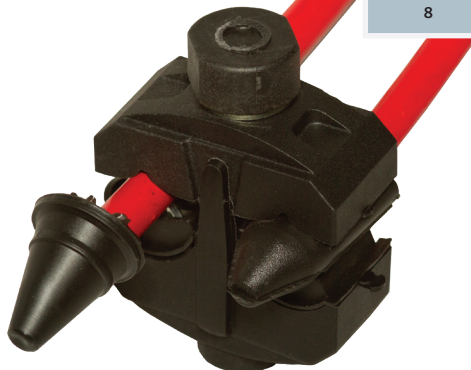


## KPB | CONECTOR PERFORANTE UNIVERSAL PARA CONEXIÓN DE ACOMETIDAS

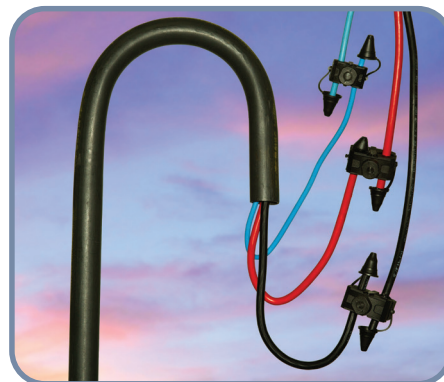
Los conectores de la familia **KPB** se han desarrollado para atender las conexiones de acometidas con conductores rígidos o flexibles (desnudos o aislados) en cualquier tipo de configuración, el operativo ya no necesita identificar el lado del conector para realizar la aplicación, pues ambos lados del producto aplican estos conductores, definiendo el concepto universal del producto. Se destaca entre las principales características de la familia **KPB**, el diseño innovador del balance en el barramiento que realiza el efecto resorte en la conexión y el mayor alcance del rango de aplicación de sus modelos que reduce la cantidad de ítems a ser seleccionados por el operacional, reduciendo significativamente el índice de errores en la red por error de selección. La familia **KPB** acomoda rango de cables desde 4mm<sup>2</sup> hasta 240mm<sup>2</sup>.



Conector KPB  
en corte



TIPO	mm <sup>2</sup>		AWG/MCM		TORQUE DE APLICACIÓN (Nm)
	RANGO PRINCIPAL	RANGO DERIVACIÓN	RANGO PRINCIPAL	RANGO DERIVACIÓN	
1	10 - 50	10 - 50	8 - 1/0	8 - 1/0	8 - 10
2	10 - 95	4 - 35	8 - 3/0	12 - 2	
3	35 - 95	25 - 70	2 - 3/0	4 - 2/0	
4	50 - 150	6 - 35	1/0 - 300	10 - 2	12 - 14
5	25 - 120	25 - 120	4 - 4/0	4 - 4/0	
6	50 - 150	50 - 150	1/0 - 300	1/0 - 300	
7	16 - 150	6 - 35	6 - 300	10 - 2	
8	70 - 240	120 - 240	2/0 - 500	4/0 - 500	



La información complementaria se puede obtener mediante la especificación técnica de producto ETE-085.